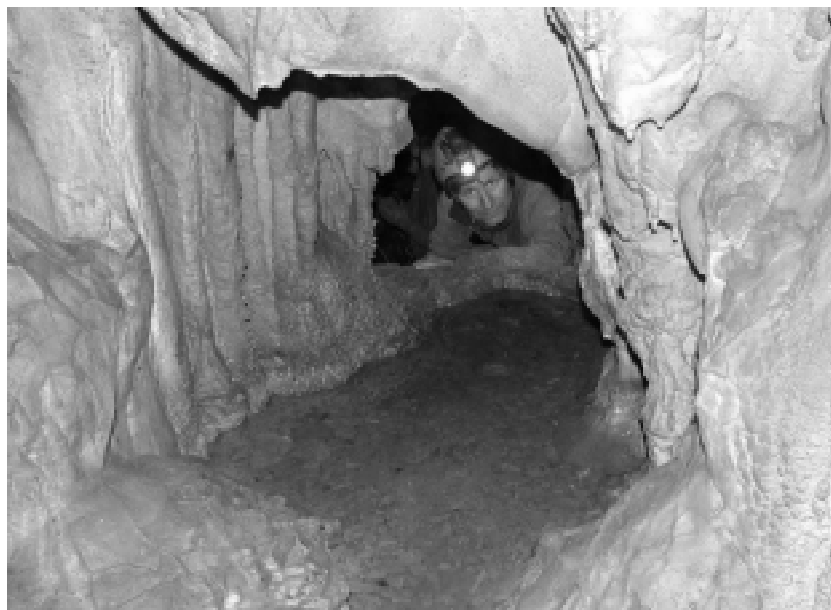


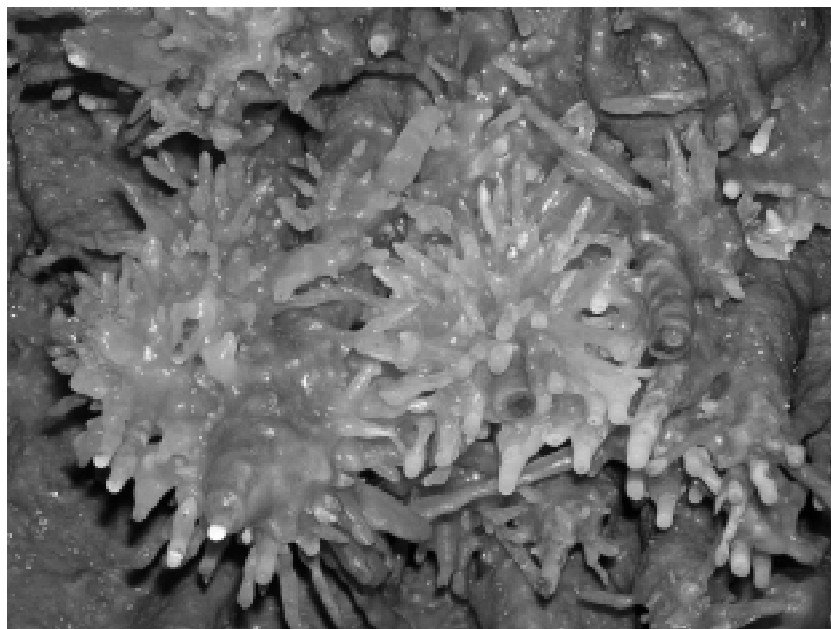
Rudické propadání – Gotická chodba před polosifonem U Černých hlín (foto M. Audy)

1. strana obálky: Brezno pod Skutníkem, Julské Alpy (oblast Krnu) – Mohutný fosilní meandr klesající do hloubky cca 100 m (foto R. Tásler)

4. strana obálky: Propast Dvojitá (-72 m), planina Dolný vrch (Slovenský kras) – pohled do ústí (foto Jiří Novotný, ZO 1-11 Barrandien)



Propast Pri salaši 1, planina Dolný vrch (Slovenský kras) – jezírko (foto Jiří Novotný, ZO 1-11 Barrandien)



Propast Natrhnutá, planina Dolný vrch (Slovenský kras) – „ježci“ (foto Petr Šmerák, ZO 1-11 Barrandien)